



Being Consulting

CCPMベーシックコース のご紹介

-プロジェクトマネジメントのその先へ-

- 1** 会社概要
- 2** 研修概要
- 3** アンケートのご紹介/よくあるご質問
- 4** お申し込み方法

会社概要

会社名 株式会社ビーイングコンサルティング
(Being Consulting Co., Ltd.)



代表者 代表取締役会長 CEO 津田能成
取締役社長 COO 後藤智博

設立 2019年1月
※ 2005年より事業を開始し2019年株式会社ビーイングより分社化

事業 制約条件の理論に基づく
生産性向上コンサルティングサービスの提供

本社 〒160-0023
東京都新宿区西新宿一丁目3番17号
新宿第1アオイビル7F
TEL : (03)6304-5505 FAX : (03)6304-5507

HP <https://toc-consulting.jp/>

私たちのミッション

私たちビーイングコンサルティングは、
マネジメントのイノベーションパートナーです。
全体最適の視点から、お客様のさらなる可能性を
迅速に引き出すことで、お客様の永続的な繁栄、
そして、持続可能な社会の実現に貢献し続けます。

ビーイングコンサルティングの強み

1. 成果創出へのKPI設定と計測、及び、コミットメント
2. お客様の環境に最適なマネジメント環境の構築
3. 教育に留まらない実践的コンサルティング

+

4. 実践用ソフトウェア（開発元：ビーイング）



2022年1月27日
プレジデント社刊
『Project Management 進化論
クリティカルチェーン・プロジェクトマネジメント』

CCPM(クリティカルチェーン・プロジェクトマネジメント)

プロジェクト型の組織に適用可能な、プロジェクトマネジメントにおける唯一の体系化された手法です。

■ CCPMのターゲット

- ・ 新製品開発など不確実性の高いプロジェクト
- ・ 大規模設備の立ち上げなど長期に渡るプロジェクト
- ・ システム開発などのIT関連プロジェクト

■ CCPM導入のメリット

- ・ プロジェクトのリードタイム短縮
- ・ プロジェクト納期遵守率向上
- ・ 創出したキャパシティによる競合優位性獲得

多くの企業でCCPMを導入し、成果を創出しています。

プログラム概要(全4回)

第1回	TOC&CCPMとは	事前学習動画1時間+オンライン研修2時間
第2回	CCPM計画編	事前学習動画1時間+オンライン研修2時間
第3回	CCPM実行管理編	事前学習動画1時間+オンライン研修2時間
第4回	導入するために	事前学習動画1時間+オンライン研修2時間

※訪問研修で集中して2日間で実施することも可能です。

費用に関しては、別途ご相談ください。

こんな方にお勧め

- ・これからCCPM導入を検討するにあたり、基礎知識を習得したい！
- ・まずは基礎知識を習得してCCPMの導入プランを検討したい！
- ・既にCCPMを導入しているが、最新の知識体系を習得して改善したい！

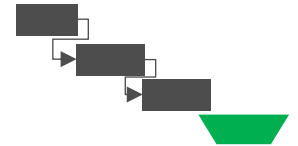
第1回 TOC&CCPMとは

なぜ、プロジェクト環境で遅延が発生するのか？人間心理や遅延のメカニズム、計画作成、実行進捗管理、プロジェクト環境特有の問題点について理解します。また、CCPMの概要とTOC(制約条件の理論)について説明します。



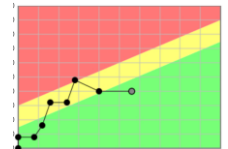
第2回 CCPM計画編

CCPM計画のタスク作成、期間見積もり、依存関係、バッファ設定方法を習得し受講後から実践的なCCPM計画作成ができるようになります。



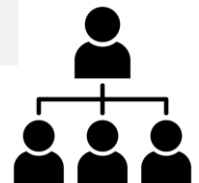
第3回 CCPM実行管理編

タスクの残日数報告、バッファ傾向グラフの見かた、タスクの優先順位、マネージャーの判断ポイント、課題エスカレーションサイクルについて理解します。



第4回 導入するために

導入に必要な組織体制/役割設定/会議体、導入に向けた組織的なハードルの克服方法を解説します。



プログラムイメージ

第1回 TOC&CCPMとは

1 TOC & CCPMとは

計画の問題点：“正確な”作業見積もりは難しい

ベータ分布
人間が行う作業のパラッキは、正規分布しない。

人間心理による遅延

仕様の変更/追加

作業の抜け/漏れ

トラブル対応

病気/悪天候

回数

人間

日

50%

80~90%

バッファ (安全余裕)

・タスク期間の見積りは立場や経験によってばらつきがあります。
タスク期間の見積には「タスク期限を守らなければ」という責任感から「安全余裕」が見積もられます。

© Being Consulting Co., Ltd.
無断で一部または全部を事前に許可なく無断で転載することを禁じます。

第2回 CCPM計画編

2 CCPM計画編

計画フェーズ：CCスケジューリング

プロジェクトネットワークをガントチャート風に表示しました。各タスクの所要期間は「16日」or「8日」とします。同じ色のタスクは同じリソースを利用すると仮定します。

72日

ゴール (納期)

悪いマルチタスクが発生している状態で、プロジェクト期間は72日となっています。

ケース1 (HP見積もり) の場合は次ページ以降の1) から、
ケース2 (ABP見積もり) の場合は次ページ以降の2) から始めます。

© Being Consulting Co., Ltd.
無断で一部または全部を事前に許可なく無断で転載することを禁じます。

第3回 CCPM実行管理編

3 CCPM実行管理編

実行フェーズ：バッファマネジメント

遅れをバッファが吸収する

緑は安全

黄は注意

赤は危険

基本的には、マネジメントが介入する必要はなし。

バッファの消耗度を立派にする

バッファの消耗度を実行する

© Being Consulting Co., Ltd.
無断で一部または全部を事前に許可なく無断で転載することを禁じます。

第4回 導入するために

4 導入するために

マルチプロジェクトCCPMにおける役割

説明
CCPM活動における役割の全体像です。CCPMを展開する組織の範囲、組織とプロジェクトの関係、プロジェクトと各マネージャの関係を理解しておきましょう。

経営トップ

バイオフィンマネージャ-A

プロジェクトA

プロジェクトB

プロジェクトC

バイオフィンマネージャ-C

© Being Consulting Co., Ltd.
無断で一部または全部を事前に許可なく無断で転載することを禁じます。

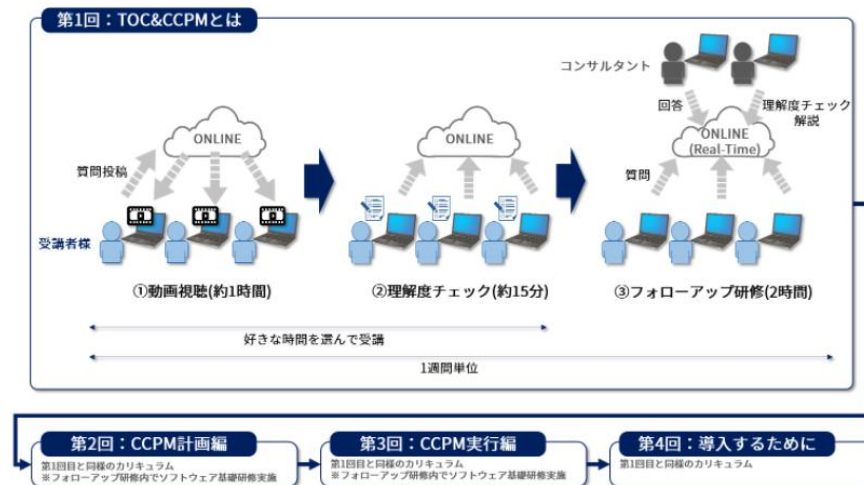
研修は全てwebで実施可能です

※訪問研修で集中して2日間で実施することも可能です。

費用に関しては、別途ご相談ください。

1. 受講者様のご都合の良い時間で約1時間の動画を視聴いただきます。
2. 動画での疑問点や詳細な解説が必要な項目について、事前に質問していただきます。
3. 2時間のフォローアップ研修で、質問への回答、具体的なケーススタディを説明します。
4. 計画編、実行管理編ではソフトウェアを使ってCCPMのシミュレーションを体験できます。

研修実施サイクル



動画ダイジェスト

下記URLより動画ダイジェストをご参照ください

<https://toc consulting.jp/service/ccpmbasic/>

事前学習動画ダイジェスト



法人でのお申し込み	
開催方式	法人単位
開催日程	日程、受講内容等、ニーズに合わせた研修をご提案いたします。
推奨人数	10～20名
費用	800,000円

期待効果

体系的なプロジェクト マネジメント

知識やノウハウに留まらない体系的かつ実践的なプロジェクトマネジメントが習得できます。

抜け漏れのない プロジェクト計画作成

タスクの洗い出し、依存関係の設定、リソース負荷調整などマネジメント可能な計画作成方法が習得できます。

実践的な 実行進捗管理

プロジェクトの可視化、プロジェクトやタスクの優先順位づけ、最適なリソース割当てが可能なマネジメント方法が理解できます。

プロジェクト課題に 対する先手対策

現場から経営層まで適切に課題がエスカレーションされ、先手で対策が実行できる環境が理解できます。

実プロジェクトへの 即効性

実践的な内容のプログラムなので、受講後すぐにでも実際のプロジェクトへ活用可能です。

組織的な課題の 共通認識

本プログラム中のコンサルタントや参加者間でのディスカッションを通じて、組織の課題に対して共通認識が持てます。

開催実績

30社以上で開催実績

医療機器メーカー、IT企業、

大手家電メーカー、自動車、

医薬品開発

多くのご参加者様にご好評いただいております

SHARP
Be Original.

2020年6月度
シャープ株式会社様 受講後アンケートより



学習を進める中で今までの考えでは不足していることに気が付きました。



プロジェクトの残日数の管理や遅れ理由、課題管理表などの存在は知っていましたが、具体的に何のため？が理解できない項目もありましたので、この研修でかなり理解することが出来ました。



TOC&CCPMについては書籍である程度は知っていましたが、腹落ちしていない部分もありました。それら全てにご回答いただき、しっかり理解することが出来ました。



うまく言葉に出来ない閉塞感の中で日々納期に追われておりましたが一つ一つ紐解いてアドバイスをしていただけました。



週一で2時間の開催でしたので、一気に詰め込みすぎず、また事前のビデオ視聴による予習もわからないところを何度も見ることが出来る点、気になるところの復習が行いやすい点、実際の業務を妨げることもなくマイペースで勉強できる点など、結果としてこのペースでよかったと思います。

Q 法人研修での日程は調整できますか？

A 調整できます。フォローアップ研修の開催日は両社協議のもと決定します。

Q 研修資料はもらえますか？

A 研修資料は受講時にダウンロードできます。

※社外秘資料としてお取り扱いください（転載/転用厳禁）

Q ソフトウェアの費用は発生しますか？

A ソフトウェアのトライアル版を1か月間無償でご利用できます。

Q 申し込みからスタートまで所要期間はどれくらいですか？

A お申し込みから最短1週間でスタートできます。

下記URLのお申し込みフォームからお申し込みください。
また、詳細についてはお問い合わせフォームからお問い合わせください。

お申し込みフォーム

<https://toc-consulting.jp/ccpmbasic/>

The screenshot shows a web form titled "お申し込みはこちら" (Apply Here). It includes a disclaimer about personal information protection. The form has several input fields: "個人/法人" (Individual/Corporate) with radio buttons, "名前" (Name), "メールアドレス" (Email address), "貴社名" (Company name) with a note to enter the individual name if applicable, "支社名" (Branch name), and "部署名・役職" (Department/Position). A blue "送信" (Send) button is at the bottom.

お問い合わせフォーム

<https://toc-consulting.jp/contact/>

The screenshot shows a web form titled "お問い合わせ" (Inquiry). It includes a disclaimer about personal information protection. The form has several input fields: "名前" (Name), "貴社名" (Company name), "部署名・役職" (Department/Position), "電話番号" (Phone number), and "メールアドレス" (Email address). There are also checkboxes for "お問い合わせ内容" (Inquiry content): "無料相談" (Free consultation), "資料請求" (Request for materials), "CCPMベーシックプログラム" (CCPM Basic Program), and "その他" (Others). A large text area for "ご相談内容" (Inquiry content) is at the bottom. A blue "送信" (Send) button is at the bottom.

コンサルティング実績

これまで**200**社におよぶプロジェクト変革を支援し
生産性の向上を実現してきました。



➡ 詳細は弊社ホームページへ
<http://toc-consulting.jp/>

コンサルティング実績



パワートレイン開発本部

開発リードタイム短縮

最大 **50%**短縮



設計・構築リードタイム短縮

3ヶ月後 **20%**短縮

5ヶ月後 **40%**短縮



Alpine Information System, Inc.

アルパイン情報システム

初期納期遵守率の向上

導入前29%から

たった1年で **88%**に向上



通信事業本部（スマートフォン開発）

開発リードタイム短縮

たった6ヶ月で **30%**短縮



Being Consulting

お問い合わせ先

株式会社ビーイングコンサルティング

TEL : 03-6304-5505

Mail : info-ccpm@being-consulting.co.jp

URL : <http://toc-consulting.jp/>

〒160-0023

東京都新宿区西新宿一丁目3番17号

新宿第1アオイビル7F